

## COMPLEMENTOS

Para la conducción de agua potable o recolección de aguas residuales.

Uniones herméticas con acabados decorativos.



LLAVE DE JARDÍN  
PLÁSTICA  
CROMADA 1/2"  
CON ROSCA

CÓDIGO:  
940195



LLAVE DE JARDÍN  
PLÁSTICA 1/2"  
CON ROSCA

CÓDIGO:  
940194



SIFÓN DE  
LAVAMANOS CON  
REJILLA PLÁSTICA

DIÁMETRO:  
1 1/4"  
CÓDIGO:  
940111



TUBO DE ABASTO  
INODORO

DIÁMETRO:  
ROSCA MACHO  
1/2"  
ROSCA HEMBRA  
7/8"  
LONGITUD  
40cm  
CÓDIGO:  
926858



SIFÓN DE  
LAVAPLATOS Y  
LAVAMANOS

DIÁMETRO:  
1 1/2"  
CÓDIGO:  
940192



SIFÓN DE  
LAVAPLATOS CON  
FILTRO DE ACERO

DIÁMETRO:  
1 1/2"  
CÓDIGO:  
940193



TUBO DE ABASTO  
LAVABO

DIÁMETRO:  
ROSCA MACHO  
1/2"  
ROSCA HEMBRA  
1/2"  
LONGITUD  
40cm  
CÓDIGO:  
925856

# DESAGÜES



Desagüe para lavaplatos 1 1/2" con filtro de acero



Desagüe para lavamanos 1 1/4" con rejilla cromada

## VENTAJAS

- Fácil y rápida instalación.
- Sellos espumosos para mayor hermeticidad.
- Uniones 100% libres de rebaba.

## USOS

Los desagües Plastigama permiten la descarga del agua al sifón con un acabado estético.

## ESPECIFICACIONES

Temperatura de trabajo de 10°C a 82°C / Caudal: 27 litros por minuto / Presión de trabajo máxima: 5 PSI Resistente a la corrosión

## PRESENTACIÓN DE EMPAQUE



DESAGÜE PARA LAVAPLATOS 1 1/2" CON FILTRO DE ACERO



DESAGÜE PARA LAVAMANOS 1 1/4" CON REJILLA CROMADA



## PASOS DE INSTALACIÓN

### DESAGÜE PARA LAVAMANOS 1 1/4"



1 Enroscar la rejilla cromada al tubo de PVC.



2 Insertar al orificio del lavamanos.



3 Colocar la tuerca de ajuste de abajo hacia arriba.



4 Acoplar al sifón.

### DESAGÜE PARA LAVAPLATOS 1 1/2"



1 Colocar la rejilla en el orificio del lavaplatos.



2 Acoplar el tubo con la rejilla de abajo hacia arriba.



3 Realizar un ajuste manual.

En cada empaque usted encontrará 1 unidad.

# LLAVES DE JARDIN

- Llave plástica roscable para adaptadores de manguera estándar

- No se corroe y tiene larga vida útil.

- Reemplaza la tradicional válvula de jardín metálica a menor costo.

- Unión roscable tipo NPT 100% hermética.

- Ideal para zonas costeras y de uso doméstico.



Llave plástica roscable cromada



Llave plástica roscable blanca

## VENTAJAS

La solución ideal para evitar daños producidos por oxidación e incrustación debido al uso de válvulas metálicas en los sistemas a presión domésticos.

### Materia Prima.

El material utilizado para la fabricación de la llave de jardín, se compone sustancialmente de ABS\* al cual añaden algunos aditivos para mejorar la manufactura de este polímero.

### Eficiencia.

Alta eficiencia operacional, por su avanzada tecnología, durabilidad y perfecto cierre para controlar el paso de fluidos.

### Aspecto.

El producto terminado presenta superficies externas lisas a simple vista, libre de grietas, fisuras, perforaciones, o incrustaciones de material extraño.

### Fácil mantenimiento.

La llave de jardín, requiere de poco mantenimiento, su zapatilla puede ser sustituida ya que la llave de jardín es totalmente desarmable.

## ESPECIFICACIONES

Resiste hasta 125 PSI/ resistente a la corrosión.  
Caudal: 20 lts. por minuto.

\* El material utilizado para la fabricación de las llaves de jardín, se compone sustancialmente de ABS (Resina plástica-Acrilonitrilo butadieno estireno) al cual se añaden aditivos para mejorar las características físico-mecánicas del producto.

## PASOS DE INSTALACIÓN



1 Aplicar cinta de teflón Plastigama con 5 vueltas distribuidas en la rosca.



2 Girar manualmente y ajustar 1/4 de vuelta. No utilice herramientas para hacer el ajuste.

## PRESENTACIÓN DE EMPAQUE



En cada funda usted encontrará 1 unidad.

## APLICACIONES

Para colocar en patios o jardines y con rosca estándar para adaptadores de manguera.

# SIFÓN TIPO "P" DE 1 1/2"

PARA LAVAMANOS Y LAVAPLATOS



## VENTAJAS

### Diseño.

El sifón está diseñado para ser utilizado para lavaplatos o lavamanos, se adapta a diferentes espacios de trabajo, de acuerdo a las necesidades del usuario y tamaño del lavaplatos o lavamanos, debido a que el largo tubo conector puede ser modificado.

### Fácil mantenimiento.

Desajustando las tuercas del desagüe y tubo conector permite una fácil limpieza y garantizan la recuperación de algún objeto introducido.

### Resistencia a la corrosión.

El sifón 1 1/2 tipo "P" se fabrica con materiales de inercia química y es totalmente inmune a los gases y líquidos corrosivos de los sistemas de desagüe. También es inmune a la acción de los productos químicos comúnmente utilizados para destapar cañerías.

### Uniones 100% herméticas.

Las uniones roscables del sifón tipo "P" están libres de rebaba, lo que permite mediante el empaque de caucho para el desagüe y acople una óptima hermeticidad.

### Rapidez en la instalación.

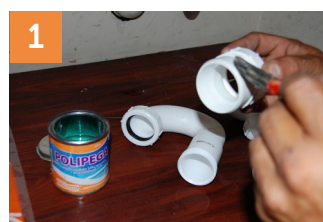
Por su bajo peso son muy livianos y fáciles de instalar y siempre adaptable a la necesidad de la obra.

- Fácil y rápida instalación.

- Uniones 100% libres de rebaba.

- Evita que los malos olores retornen al hogar.

## PASOS DE INSTALACIÓN



1

Aplicar soldadura en la parte lisa del adaptador.



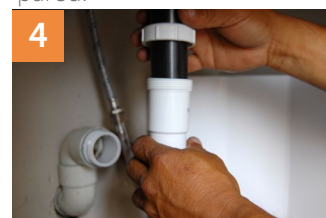
2

Colocar en la campana del codo que viene en la pared.



3

Insertar la tuerca y anillo de caucho en el desagüe vertical del lavamanos o lavaplatos.



4

Colocar el sifón de abajo hacia arriba y enrosque.



5

Enroscar la segunda parte del sifón al codo de la pared.



6

Finalmente conectar las 2 partes.

## ESPECIFICACIONES

Temperatura de trabajo de 10°C a 82°C / Caudal: 27 litros por minuto / Presión de trabajo máxima: 5 PSI  
Resistente a la corrosión

EMPRESA CON CUÁDRUPLE CERTIFICACIÓN



ISO 9001  
Calidad



ISO 14001  
Medio Ambiente



OHSAS 18001  
Seguridad y Salud



ISO/IEC 17025  
Laboratorios

Rev.: 2014 - 11 - 05

MEXICHEM ECUADOR S.A.  
Durán: Km. 4.5 Vía Durán - Tambo Telf.: 2802020 Fax: 2808048  
Quito: Calle de las Malvas N 45 - 20 y de las Higueras, Montserratín  
Telf.: 3340730 Fax: 3340731  
www.facebook.com/plastigama - www.plastigama.com

PLASTIGAMA